

JOB-MAN 2325 LF



Knickgelenkter Qualitäts-Minilader mit klappbarem Dach. Eine starke, flexible und einfache Maschine für Baugewerbe, Bauunternehmer, Landwirtschaft und Garten/Park. Nettogewicht 2475 kg. Standard: 25 PS – 3-Zylinder Perkins-Motor 403J-17 Stufe 5, Bosch Rexroth Fahrhydraulik. 100 % Differenzialsperre. 2 Vorwärts- und Rückwärtsgänge. Verstellbares Lenkrad. Hydraulischer Schnellwechsel – 2 leistungsstarke Hubzylinder – 2 Hydraulikausgänge – 6-Wege-Ventil – 5 LED-Arbeitscheinwerfer, 3 vorn und 2 hinten. Fahrscheinwerfer vorn und hinten. Höhe mit geklapptem Dach 1755 mm. Parallelhub und die Maschine hat eine Schwimmstellung. Standardreifengröße 31x15,5x15. Standardmäßig mit JOB-MAN-Anbaugerät geliefert – kann auch mit Euro- und Trima-Anbaugerät geliefert werden. FOPS/ROBS-zugelassenes Dach.

Hubhöhe:	2453 mm
Eigengewicht:	2475 kg
Ausbrechkraft:	1880 daN
Standardreifengröße:	31x15,5x15



Standardausstattung:

- Differentialsperren.
- Hydraulischer Schnellwechsel von Zubehörteilen
- 2 leistungsstarke Hydraulikanschlüsse – 6-Wege-Ventil
- 2 Hubzylinder
- LED-Arbeitsbeleuchtung (4 Scheinwerfer)
- Rotorblinker – mit Rückfahrgeräusch
- Verstellbares Lenkrad
- Multifunktions-Joystick
- Komfortabler, verstellbarer Sitz und Armlehnen

Technische Spezifikationen:

Motor

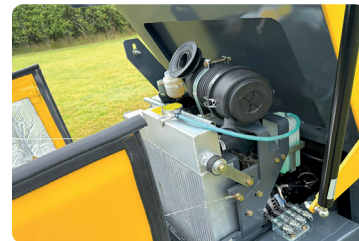
Motor	Perkins 403J-17
Max. Leistung	18,5 kW/25 PS
Max. Drehzahl	2800 U/min

Allgemein

Fassungsvermögen, Schaufel	0,3 - 0,48 m³
Dieseltank	35 l
Ölmenge, Hydraulikanschluss	47 l/min

Optionales Zubehör:

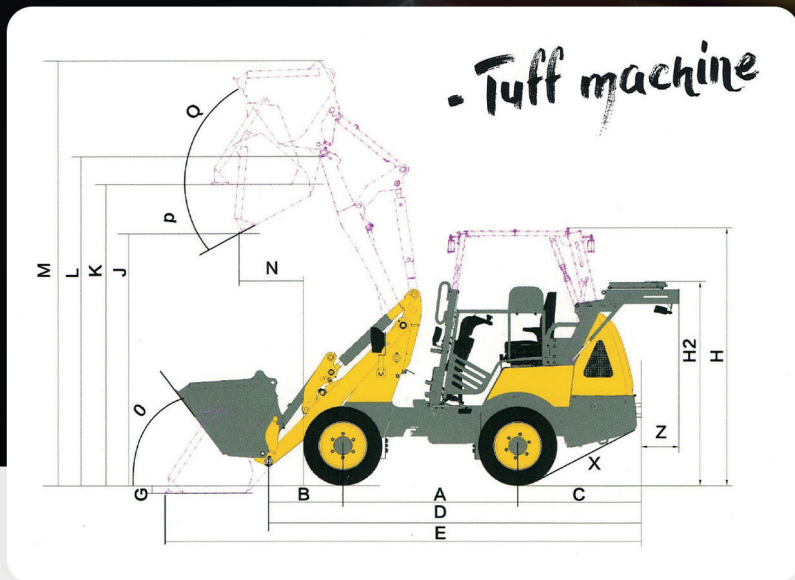
- Schmale Räder – Traktorprofil 27x10,5-15
- Breite Räder – Traktorprofil flach 31x15,5x15
- Breite Räder – Breites Traktorprofil flach AS
- Gegengewicht – 94 kg



Leistung

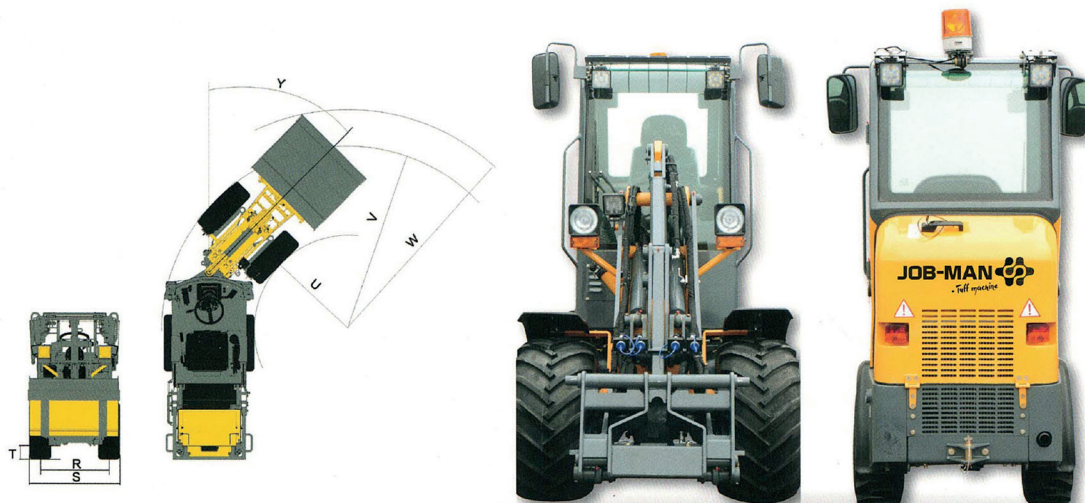
Max. Hubkraft	2480 kg
Zugkraft	16000N
Ausbrechkraft	1880daN
Betriebsgewicht	2475 kg
Hubgeschwindigkeit (leer)	4,1
Hub- und Senkgeschwindigkeit (leer)	7,1
Kipplast in der Schaufel, horizontal	1900 kg
Kipplast Palettengabel, horizontal	1900 kg
Kipplast in der Schaufel, geschwenkt	1370 kg
Kipplast Palettengabel, geschwenkt	1280 kg

JOB-MAN 2325 LF



Abmessungen:

A	Radstand	1699 mm	N	Ausschüttweite	510 mm
B	Vorderachse für Werkzeugbolzen	528 mm	O	Winkel für Heckverstellung am Boden	45°
C	Hinterachse	1069 mm	P	Max. Entladewinkel	45°
D	Länge ohne Werkzeug	3296 mm	Q	Winkel für Rückverstellung v/max. Höhe	47°
E	Länge mit Schaufel	4096 mm	R	Spurbreite	820 mm
F	Höhe bis Sitz	1240 mm	S	Breite/eingeschlagenes Rad	1080/1340 mm
G	Schaufeltiefe unter Bodenfreiheit	47 mm	T	Bodenfreiheit	202 mm
H	Höhe bis Fahrerhausdach	2230 mm	U	Innenwenderadius	1106 mm
H2	Höhe mit gefaltetem Dach	1755 mm	V	Außenwenderadius	2206 mm
J	Entladehöhe	1576 mm	W	Außenwenderadius mit Schaufel	2625 mm
K	Beladung Höhe	2244 mm	X	Winkel Knickgelenk	45°
L	Maximale Höhe bis Schaufeldrehpunkt	2453 mm	Y	Heckwinkel	28,8° (32,1°)
M	Gesamtarbeitshöhe	3260 mm	Z	Zusätzliche Länge bei gefaltetem Dach	324 mm



JOB-MAN 
www.job-man.dk

JOB-MAN ist ein in Dänemark entwickelter und konstruierter Minilader. Die Maschinen werden nach europäischen Standards mit Hydraulikkomponenten von Bosch Rexroth und Motoren von Perkins/Yanmar hergestellt. JOB-MAN wird seit 2006 verkauft, mit mehr als 1800 Maschinen in Europa.