

Mit CE-geprüftem FOPS/ROBS-Klappdach. Kleiner, kompakter Minilader in Spitzenqualität, eine starke und robuste Maschine. Serienmäßig mit hydraulischem Schnellwechsler – 2 leistungsstarke Hubzylinder – 2 Hydraulikanschlüsse – 6-Wege-Ventil – LED-Arbeitsbeleuchtung und Rundumleuchte. Parallelhub und Schwimmstellung der Maschine. Perkins-Motor und hydraulischer Antriebsmotor von Bosch Rexroth. 25 PS / 18,5 KW – 3-Zylinder-Perkins-Motor 403J-11 Stufe 5. Standardreifengröße 26x12.00-12. FOPS/ROBS-Sicherheitsdach. Kann mit geschlossener Kabine mit Heizung geliefert werden.

Hubhöhe:	2811 mm
Eigengewicht:	1700 kg
Ausbrechkraft:	1340daN
Standardreifengröße:	26x12,00-12



Standardausstattung:

- Hydraulischer Schnellwechsler für Zubehör
- 2 leistungsstarke Hydraulikanschlüsse – 6-Wege-Ventil
- 2 Hubzylinder
- LED-Arbeitsbeleuchtung (4 Scheinwerfer)
- Rotorblinker – mit Rückfahrgeräusch
- Verstellbares Lenkrad
- Multifunktionaler Joystick
- Komfortabler, verstellbarer Sitz

Optionales Zubehör:

- Schmale Räder – Traktorprofil 27x8,5-15
- Breite Räder – Grasreifen 26x12,00-12
- Gegengewicht – 72 kg
- Kabine mit Heizung



Technische Spezifikationen:

Motor

Motor	Perkins 403J-11
Max. Leistung	18,5 kW/25 PS
Max. Drehzahl	2800 U/min

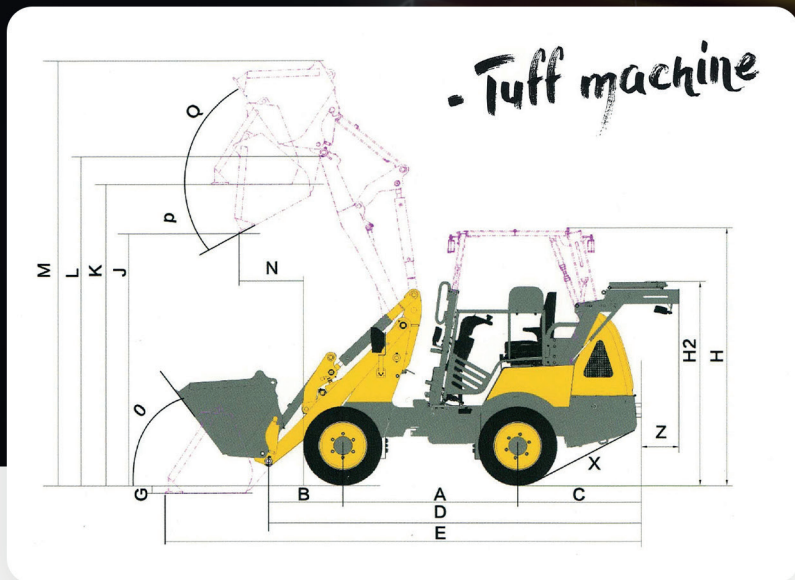
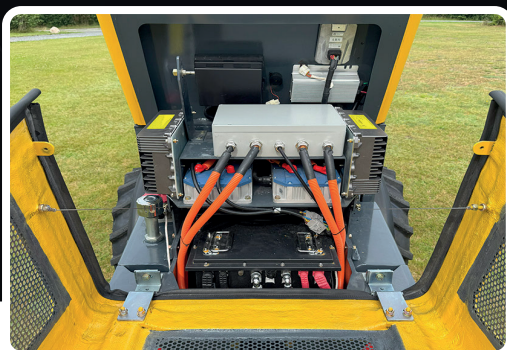
Allgemein

Fassungsvermögen, Schaufel	0,3 m³
Dieseltank	23 l
Ölmenge, Hydraulikanschluss	30 l/min

Leistung

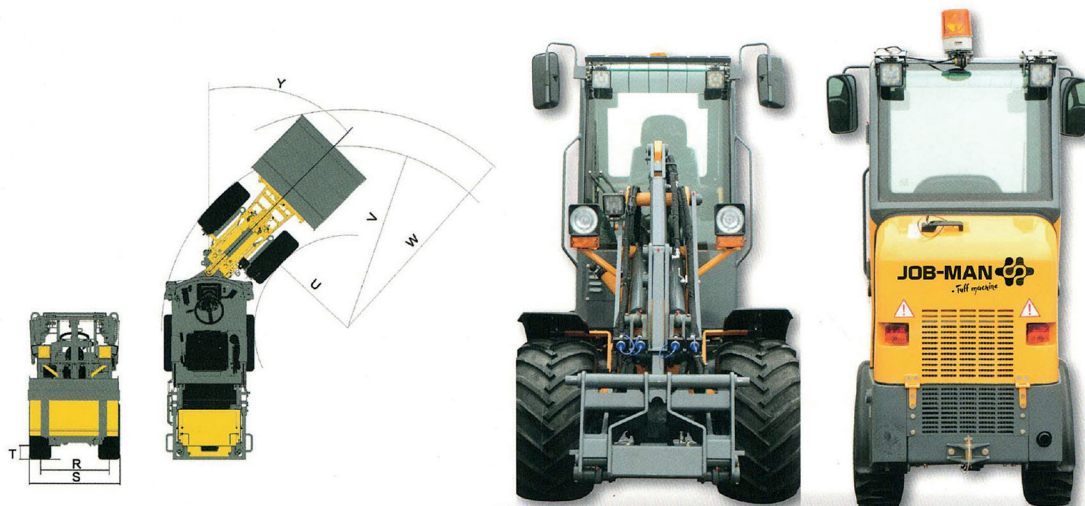
Max. Hubkraft	1365 kg
Zugkraft	9600N
Ausbrechkraft	1340daN
Betriebsgewicht	1510 kg
Hubgeschwindigkeit (leer)	3,77
Hub- und Senkgeschwindigkeit (leer)	6,33
Kipplast in der Schaufel, horizontal	850 kg
Kipplast Palettengabel, horizontal	820 kg
Kipplast in der Schaufel, geschwenkt	550 kg
Kipplast Palettengabel, geschwenkt	511 kg

JOB-MAN 1725



Abmessungen:

A	Radstand	1345 mm	N	Ausschüttweite	501 mm
B	Vorderachse für Werkzeugbolzen	502 mm	O	Winkel für Heckverstellung am Boden	57°
C	Hinterachse	798 mm	P	Max. Entladewinkel	35°
D	Länge ohne Werkzeug	2764 mm	Q	Winkel für Rückverstellung v/max. Höhe	57°
E	Länge mit Schaufel	3615 mm	R	Spurbreite	714 mm
F	Höhe bis Sitz	1170 mm	S	Breite/ingeschlagenes Rad	930/1060 mm
G	Schaufeltiefe unter Bodenfreiheit	25 mm	T	Bodenfreiheit	208 mm
H	Höhe bis Fahrerhausdach	2192 mm	U	Innenwenderadius	865 mm
H2	Höhe mit gefaltetem Dach	1755 mm	V	Außenwenderadius	1829 mm
J	Entladehöhe	2030 mm	W	Außenwenderadius mit Schaufel	2210 mm
K	Beladung Höhe	2536 mm	X	Winkel Knickgelenk	54°
L	Maximale Höhe bis Schaufeldrehpunkt	2811 mm	Y	Heckwinkel	25,3°
M	Gesamtarbeitshöhe	3593 mm	Z	Zusätzliche Länge bei gefaltetem Dach	161 mm



JOB-MAN 
www.job-man.dk

JOB-MAN ist ein in Dänemark entwickelter und konstruierter Minilader. Die Maschinen werden nach europäischen Standards mit Hydraulikkomponenten von Bosch Rexroth und Motoren von Perkins/Yanmar hergestellt. JOB-MAN wird seit 2006 verkauft, mit mehr als 1800 Maschinen in Europa.